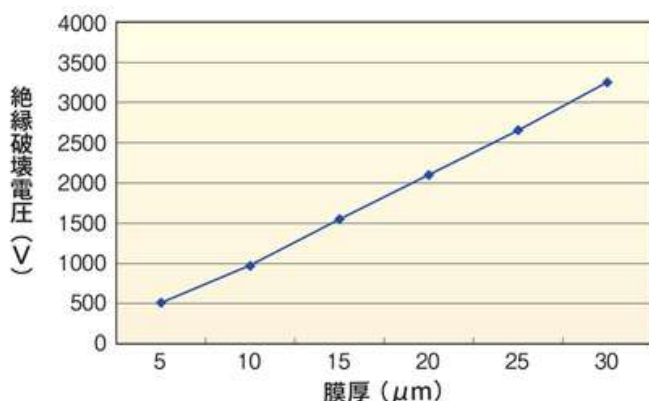


ELECOAT PI-ew

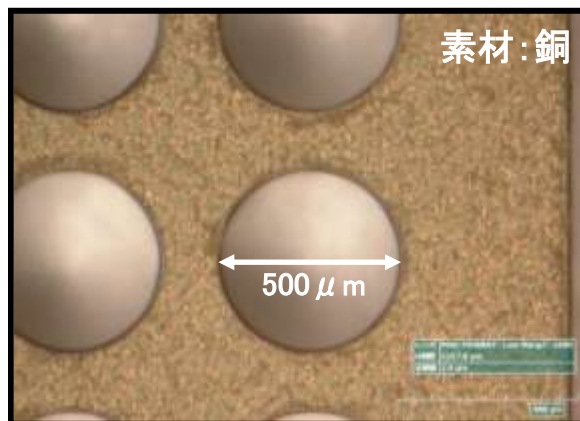


ELECOAT PI-ew 是热固化型阴极树脂电泳涂料，可应用的基材比较广泛。耐热性优异，涂膜薄时也能有良好的绝缘性。相比喷漆，电泳对复杂零件或喷漆不能喷到的地方也能均匀涂覆上涂层，而且边缘覆盖性优异。因为是水性涂料，VOC 含量低，运输和操作时更为安全。

絶縁破壊電圧 (SUS304上、カットオフ1mA)



细微的小孔也不会发生堵塞



特征

- 500V 加压时能实现 $10^{14} \sim 10^{16} \text{M}\Omega$ 的电阻
- 可控制膜厚在 $2 \sim 30 \mu\text{m}$ 范围

作业条件

电泳涂装: $30 \sim 200\text{V}/2\text{分}$
 涂料温度: 30°C
 预备烘干: $100^\circ\text{C}/10\text{分以上}$
 高温固化: $210 \sim 230^\circ\text{C}/30\text{分}$

涂膜性能

项目	结果
硬度	5H
结合力	100/100
绝缘性	DC3kV(30 μm)
耐热性	$180^\circ\text{C}1500\text{hr}(30 \mu\text{m})$ PASS
耐湿性	$85^\circ\text{C}85\%RH1500\text{hr}(30 \mu\text{m})$ PASS

※ 电泳涂装基材: :铜(C1020)



株式会社 清水

本社/〒578-0901 東大阪市加納4丁目11-23
 TEL 072-965-8888 (代) FAX 072-965-8889
 URL/www.shimizu-corp.co.jp

希米主(上海)贸易有限公司

上海市徐汇区虹漕路421号65号楼5层E座
 TEL:021-6432-5309 FAX:021-6432-5339
 Website: <http://www.shimizu.com.cn>